



2-5 初期管理



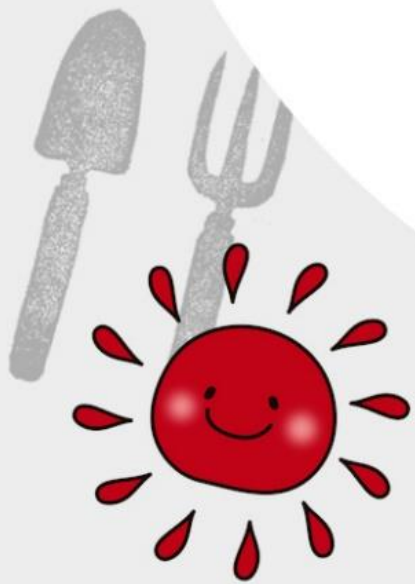
如何馴化？

如何換盆？

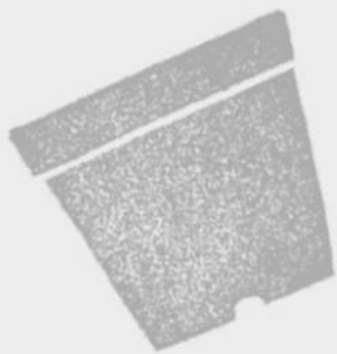
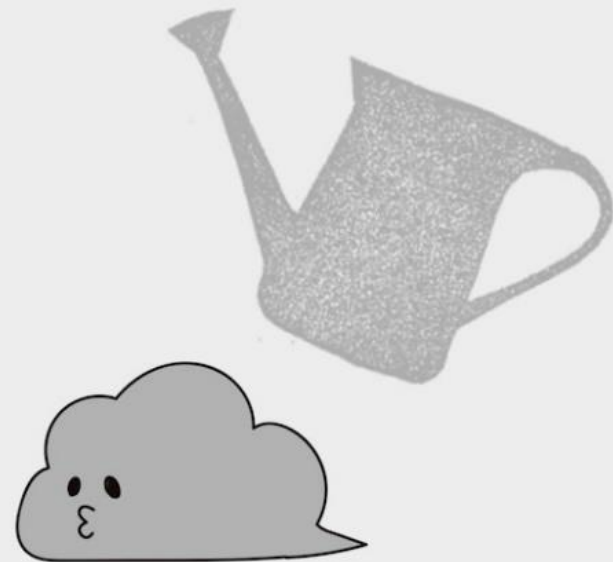
最佳的擺放位置？



溫度的馴化管理



避免溫度的急遽變化
避免陽光直射與冷風直吹



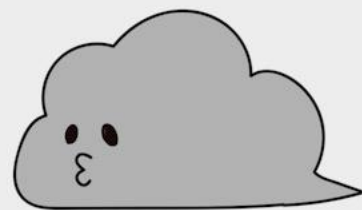
光線的馴化管理

避免直射，先放在散射光處
正午請適時給予遮陰的保護

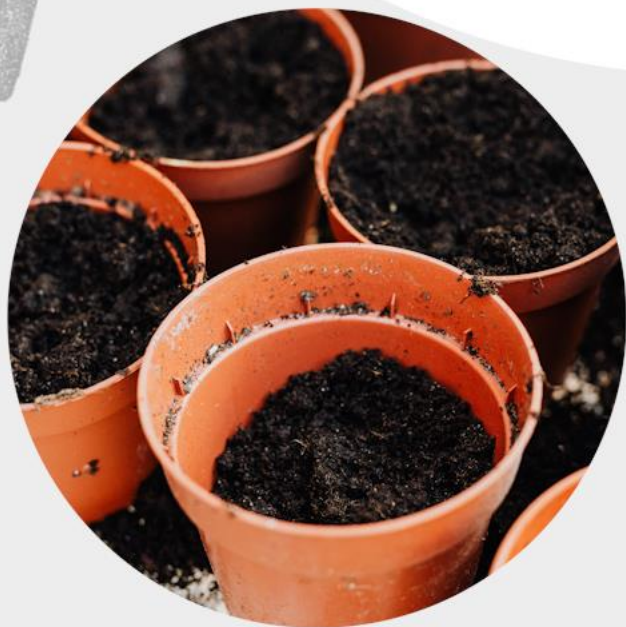


水分的馴化管理

以乾溼交替方式澆水
避免長時間淋雨，提供遮雨處
可適時幫植物套袋，避免脫水



換盆時的重點



- 避免突然換大盆
- 可先使用培養土
- 底部可加入基肥
- 以原土面為基準





暖季香草屬性



- 適合春天種植
- 適合溫度：15~25°C
- 常見品種：薑、香茅、芸香、辣椒、紫蘇、仙草、甜菊、芙蓉、薄荷、貓薄荷、香蜂草、九層塔、刺芫荽、芝麻葉、魚腥草、左手香、澳洲茶樹、檸檬馬鞭草、芳香萬壽菊

冷季香草屬性

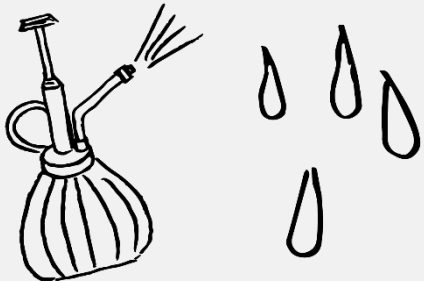
- 適合秋天種植
- 適合溫度：10~20°C
- 常見品種：蔥、香菜、酸模、小地榆、芝麻菜、山葵菜、茴香菜、巴西里、百里香、琉璃苣、迷迭香、馬郁蘭、奧勒岡、鼠尾草、薰衣草、洋甘菊、金盞花、金蓮花、細葉香芹、結頭茴香、蕾絲芥末菜

隨堂小測驗（練習）



Q1

爲了馴化薄荷（輕微乾燥、半日照到全日照），
把它放在半日照以下的地方，時間約兩週以上，
你覺得這樣的方式正確嗎？

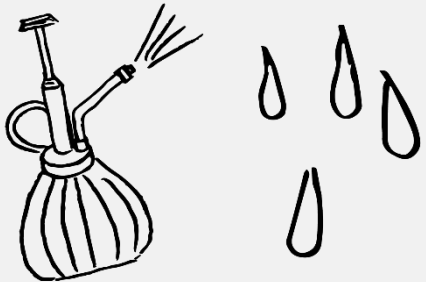


隨堂小測驗 (練習)



Q2

假設你從花店買了一盆金盞花，
請簡單描述一下回家後的換盆流程？



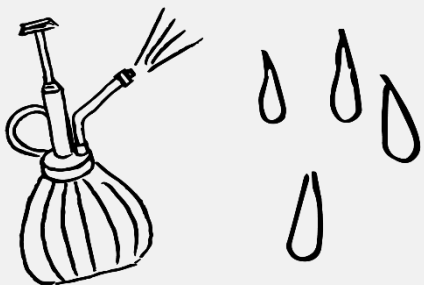
隨堂小測驗 (練習)

Q3



如果要馴化暖季香草刺芫荽（喜濕、半日照），
請參考九宮格評估表，並說明可以怎麼移動位置？

① 全日照 乾熱	② 全日照 乾熱	③ 全日照 乾熱
④ 半日照 乾	⑤ 半日照 乾	⑥ 半日照 濕
⑦ 半日照以下 乾涼	⑧ 半日照以下 濕涼	⑨ 半日照以下 濕涼



Q1 參考答案

Ans 1：這是不正確的做法。雖然「馴化」一開始確實會將植物置於光線較低的環境，以免植物因為光線過強而脫水或過熱。但長期將香草放置於低光的環境，會導致植物不健康的徒長。

Q2參考答案

Ans 2 :

- »步驟1：先準備好盆器、培養土、有機葉肥和有機花肥。
- »步驟2：將盆器底部淺鋪一層培養土，然後加入有機葉肥和有機花肥作為基肥。
- »步驟3：接著裝填培養土約5~7分滿。
- »步驟4：再來挖洞種下金盞花，並填土至金盞花原土面的高度。
- »步驟5：最後再裝填培養土，高度約為盆器的8~9分滿。

Q3參考答案

① 全日照 乾熱	② 全日照 乾熱	③ 全日照 乾熱
④ 半日照 乾	⑤ 半日照 乾	⑥ 半日照 濕
⑦ 半日照以下 乾涼	⑧ 半日照以下 濕涼	⑨ 半日照以下 濕涼

Ans 3：刺芫荽屬於暖季香草植物，光線需求為半日照，栽培過程須維持土壤濕潤。

以九宮格評估表為例，剛買回來的刺芫荽，可以放在8或9號位置，約3~5天後再移往5或6號位置。不僅有足夠的光線，因為離水龍頭近，也方便澆水。



購買本課程學員可加入專屬Facebook社團（不限購買時間，憑訂單編號審核即可入社），社團內可與葛斯交流種植經驗、心得；葛斯將陸續新增個別香草植物的完整生長記錄，方便您與課程內容對照學習。